

Alle Rechte vorbehalten

Werkstoffe und Spezifikationen können ohne Vorankündigung geändert werden. Die auf den Fotos abgebildeten Maschinen können zusätzliche Ausrüstungen umfassen. Fragen Sie Ihren XCMG-Händler für verfügbare Optionen.



Mini-Bagger
XE18E



XCMG European Sales and Services GmbH

Adresse: Europark Fichtenhain B 4,47807 Krefeld, Deutschland
Tel: +49 (0) 2151 8206 890
Fax: +49 (0) 2151 8206 899
E-Mail: info@xcmg-ess.de

XUZHOU CONSTRUCTION MACHINERY GROUP IMP. & EXP. CO., LTD

Address: No.1, Tuolanshan Road, Xuzhou Economic Developing Zone, Jiangsu, China 221004
Tel: + 86(0) 516 8773 9703
Fax: + 86(0) 516 8773 9230
E-Mail: europe@xcmg.com

www.xcmg.com

Nennleistung: 11,8 kW
Betriebsgewicht: 1,8 t
Standard-Löffelkapazität: 0,04 m³



315 Händler weltweit

2234 Service- und Ersatzteilzentren weltweit

42 Büros weltweit

31 Tochtergesellschaften weltweit

15 Fertigungswerke und KD-Werke weltweit

4 F&E-Center weltweit



EINFÜHRUNG ZU XCMG

XCMG wurde 1943 gegründet und ist ein multinationaler Konzern mit dem umfassendsten Angebot an wettbewerbsfähigen, wegweisenden Produkten in der Baumaschinenindustrie. Unser Unternehmen deckt acht Schlüsselbereiche ab: Baumaschinen, schwere LKWs, Bergbaumaschinen, Abwasseranlagen, Maschinenkomponenten, Bauwesen, Finanzdienstleistungen und die IKT-Industrie.

XCMG hat ein globales F&E-Netzwerk mit insgesamt sechs Zentren in China, den USA, Deutschland, Brasilien und Indien aufgebaut, wobei das nationale Technologiezentrum in China den Stammsitz bildet. Neben einer Reihe von Produktionsstätten in China, den USA, Deutschland, den Niederlanden, Polen, Österreich, Brasilien, Indien und Usbekistan verfügen wir über zwei komplette Maschinenmarken (XCMG, Schwing) und mehrere Komponentenmarken, darunter FT und AMCA. Es ist die Stärke dieses globalen F&E-Netzwerks und der Fertigungsbetriebe, die XCMG zu dem branchenführenden globalen Baumaschinenhersteller gemacht hat, der wir heute sind.

Seit mehr als 30 Jahren hat XCMG als Nr. 1 in der chinesischen Baumaschinenindustrie die Grundlage für die weltweite Ausdehnung gelegt. Heute verfügen wir über 42 Niederlassungen und Büros, 315 Vertriebshändler, 526 Vertragspartner in 188 Ländern und Regionen weltweit und unser Wachstum setzt sich weiterhin konstant fort.

XCMG IN EUROPA

Seit der Gründung im Jahr 2012 hat XCMG ein komplettes Netzwerk aufgebaut: F&E-Abteilung, lokaler Vertrieb, Lieferkettenmanagement und ein integriertes Kundendienst- und Schulungszentrum. Heute verfügt XCMG in 4 Niederlassungen über 178 multinationale Mitarbeiter in Europa, von denen mehr als 50 % F&E-Ingenieure sind:

ERC: XCMG European Research Center GmbH

EPC: XCMG European Purchasing Center GmbH

ESS: XCMG European Sales and Services GmbH

Unser professionelles F&E-Team vor Ort und unsere hochmoderne Innovationsplattform garantieren, dass unsere Produkte bis ins kleinste Detail auf die unterschiedlichen Bedürfnisse unserer europäischen Kunden abgestimmt sind.





Hohe Leistung unter beengten Verhältnissen

► Ein kompaktes Modell mit hoher Leistung

Dieser Minibagger ist bereit für die harten Aufgaben von heute. Der XE18E mit OPG/TOPS/ROPS (ISO 3471)-Kabine bietet hervorragende Sicht, Stabilität, Sicherheit und besonderen Komfort. Für schwierige Aufgaben in engen Arbeitsumgebungen ist eine präzise Steuerung und eine Leistung erforderlich, die auf dem neuesten Stand ist. Unser XE18E ist sofort einsatzbereit und bietet die folgenden erweiterten Funktionen: Zero-Tail-Swing (null Heckschwenkradius), hydraulisch einfahrbarer Unterwagen, Auslegerschwenkbereich, kurzer und langer Löffelstiel und starke Grabkräfte. Zusammen mit der großen Zuverlässigkeit, den niedrigen Betriebskosten und der überragenden Effizienz ist dies der ideale Minibagger für eine Vielzahl von modernen Aufgaben.

Zero-Tail Swing

Mit dem Zero-Tail Swing (null Heckschwenkradius) wird selbst der engste Raum zu einem effizienten Arbeitsplatz. Das Heck bleibt immer innerhalb der Breite der Raupenkettens (wenn sie ausgefahren sind) und die Kabine lässt sich in ihrem gesamten 360-Grad-Wenderadius problemlos und sicher drehen. Unser Hauptziel und der Ausgangspunkt für die Entwicklung unseres XE18E mit Zero-Tail Swing war eine leistungsstarke und ausgewogene Mischung aus schnellem und reibungslosem Betrieb. Das Ergebnis ist ein kompakter Bagger mit hervorragender Ausgewogenheit, der sein volles Potenzial in städtischen Umgebungen, im Landschaftsbau und bei kleinen Abbrucharbeiten in und außerhalb von Gebäuden entfaltet.

Einziehbarer Unterwagen

Mit dem serienmäßigen, hydraulisch einziehbaren Unterwagen ist das Durchfahren von engen Türöffnungen und Toren ganz einfach. Der Unterwagen gewährleistet für den Bediener eine bessere Stabilität zusammen mit einer verbesserten Hub- und Ladeleistung.



Auslegerschwenkbereich

Der linke und rechte Ausleger-Schwenkbereichswinkel unterstützt komplexe Einsatzbedingungen wie das Graben paralleler Wände oder das Arbeiten auf engem Raum.

AUX1 Doppelte Rohrleitung für Arbeitsaufsätze als Standard

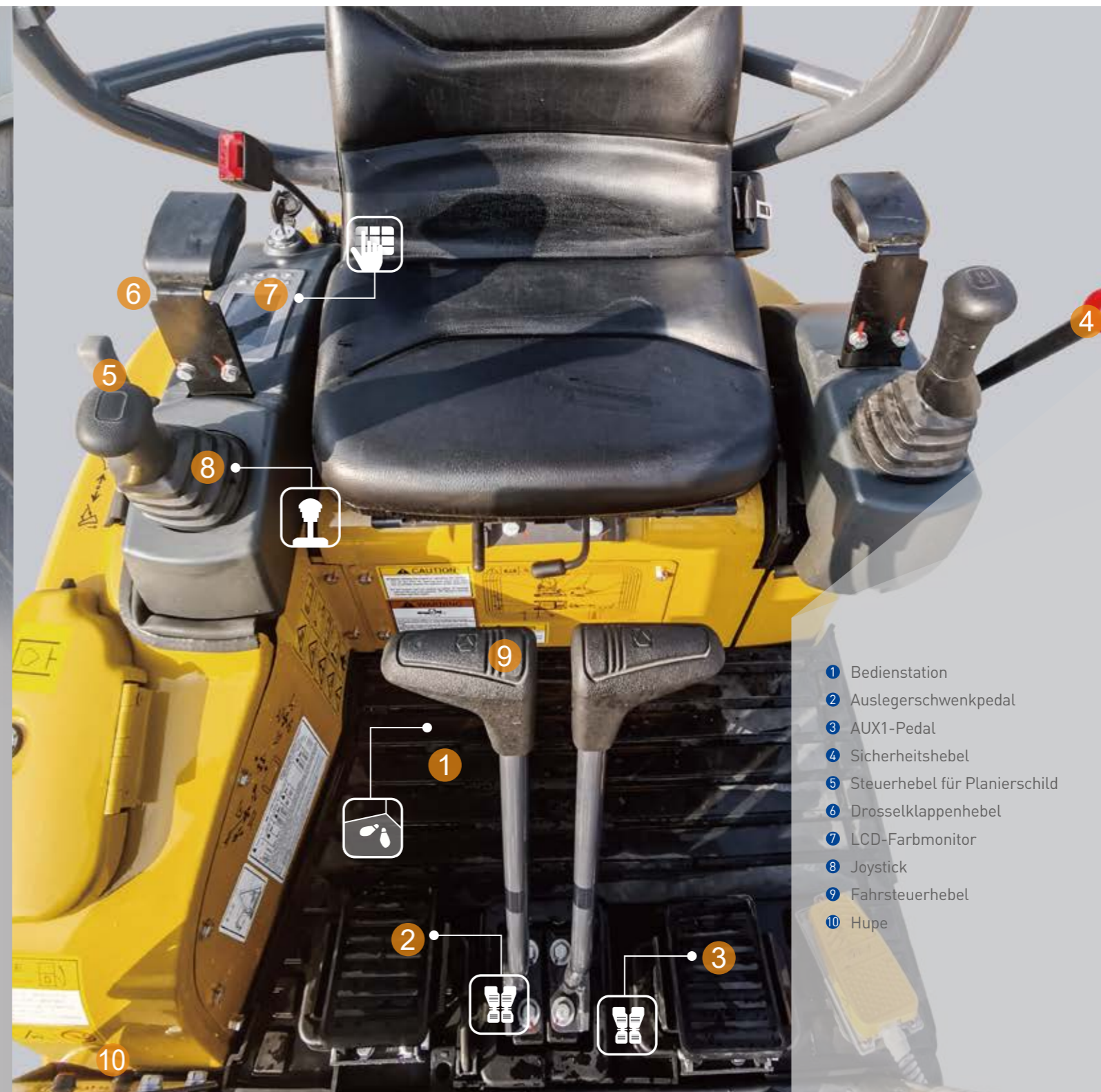
Die Zusatzrohrleitung bietet sowohl eine Einweg- als auch eine Zweiweg-Hydrauliksteuerung für eine einfache Steuerung von Anbaugeräten.



Bedienkomfort

► Großräumige Kabine mit ergonomischem Layout der Steuerelemente

Der XE18E bietet eine kompromisslose Bedienerumgebung, die zusammen mit der hervorragenden Sicht für unübertroffenen Bedienkomfort und höchste Sicherheit sorgt. Diese Maschine wurde mit dem Fokus auf den Bediener gebaut – sie bietet optimale Ergonomie für Bediener aller Staturen. Dank des großen Einstiegs ist der Zugang zum Sitz bequem.



- 1 Bedienstation
- 2 Auslegerschwenkpedal
- 3 AUX1-Pedal
- 4 Sicherheitshebel
- 5 Steuerhebel für Planierschild
- 6 Drosselklappenhebel
- 7 LCD-Farbmonitor
- 8 Joystick
- 9 Fahrsteuerhebel
- 10 Hupe



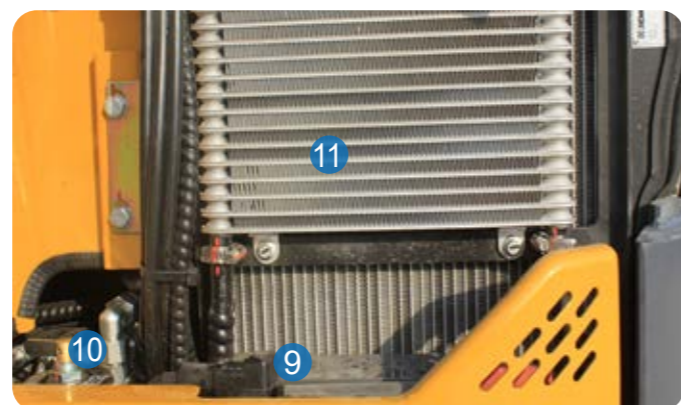
Einfacher Zugang für die Wartung

► Einfacher Servicezugang

Bei der Entwicklung des XE18E wurde besonderes auf einen einfachen Zugang für die Wartung Wert gelegt. Er verfügt über einen einzigen Zugangspunkt für die tägliche Wartung aller Hauptkomponenten, eine Kraftstoff-Füllstandsanzeige und einen abschließbaren Tankdeckel.



Der XE18E ist für geringere Wartungskosten mit längeren Serviceintervallen ausgelegt, wodurch am Einsatzort eine höhere Maschinenverfügbarkeit erzielt wird. Außerdem stehen qualifizierte, von XCMG geschulte Techniker zur Verfügung, die bei Bedarf zusätzliche Unterstützung leisten.



- 1 Kraftstofffilter
- 2 Wasserabscheider
- 3 Luftfilter
- 4 Motorölfilter
- 5 Motorölstandskontrolle
- 6 Kühlmittel
- 7 Startermotor
- 8 DC-Generator
- 9 Batterie
- 10 Hauptschalter
- 11 Kühler und Ölkühler



Technische Daten

■ Motor

XE18E	
Fabrikat/Modell	Kubota/D902/EU Stage V
Kraftstoff/Kühlung	Diesel/Kühlflüssigkeit, Zwangsumlauf
Zylinderanzahl	3
Kolbenverdrängung	898 cm ³
Leistungsabgabe	11,8 kW (15,8 PS)/2300 U/min (ISO 14396)
Maximales Drehmoment	51,3 Nm/1800 U/min
Bohrung x Hub	72 mm x 73,6 mm
Lichtmaschine	12 V/40 A

■ Hydrauliksystem

Diese XCMG-Konstruktion ermöglicht die unabhängige und kombinierte Bedienung aller Funktionen durch hydraulisch vorgesteuerte Hebel.

• Pumpe

XE18E	
Typ	Lastabhängige Axial-Kolbenpumpe mit variablem Fördervolumen
Maximale Systemdurchflussmenge	64,4 l/min
AUX1 maximale Durchflussmenge	20 l/min
AUX1 Standarddruck	150 bar

• Maximaler Systemdruck

XE18E	
Ausleger	253 bar
Löffelstiel/Löffel/Unterwagen	253/253/210 bar
Schwenken	110 bar

■ Unterwagen

Einziehbarer Unterwagen Das Schwerlast-Raupenfahrwerk ist mit seiner vollverschweißten, spannungsfreien Struktur stark belastbar. Eine lange Lebensdauer wird durch den Einsatz erstklassiger Materialien gewährleistet: hydraulische Kettenspanner mit stoßdämpfenden Rückholfedern, lebensdauer geschmierte Lauf- und Umlenkrollen.

• Anzahl der Rollen und Raupenelemente

XE18E	
Untere Rollen (pro Seite)	3
Raupenelement	Gummi
Gesamtlänge der Raupenkette	1590 mm
Raupenelementbreite	230 mm



■ Füllmengen

XE18E	
Kühlsystem (Kühlerkapazität)	4 L
Motorschmierng plus Ölfilter	3,8 L
Kraftstofftank	17 L
Hydrauliktank	18 L
Hydrauliksystem	14,2 L

■ Umweltschutz

Die Geräuschpegel entsprechen den Umweltschutzvorschriften (dynamische Werte).

• Geräuschemission

XE18E	
Geräuschpegel LwA (ISO 6395)	93 dB(A)

■ Schwenkmechanismus

Drehmomentstarker Axial-Kolbenmotor mit Planetenuntersetzungsgetriebe im Ölbad. Der Drehkranz ist ein einreihiges Schrägkugellager mit induktionsgehärteter Innenverzahnung. Innenverzahnung und Ritzel befinden sich im Schmiermittelbad. Eine Zwei-Positionen-Schwenkverriegelung sichert den oberen Aufbau für den Transport.

• Schwenksystem

XE18E	
Auslegerschwenkung, links	60°
Auslegerschwenkung, rechts	50°
Flankensteilheit	9 U/min

■ Antrieb

Jede einzelne Raupenkette wird von einem unabhängigen, drehmomentstarken Axial-Kolbenmotor über Planetenuntersetzungsgetriebe angetrieben. Zwei Steuerhebel sorgen je nach Bedarf für eine reibungslose Fahrt.

• Geschwindigkeit und Traktion

XE18E	
Fahrtgeschwindigkeit (niedrig – hoch)	2,1 – 3,1 km/h
Traktionskraft	15,6 kN
Steigfähigkeit	30°

■ Grabkräfte (ISO 6015)

XE18E	
Grabkraft, Standard-Löffelstiel (ISO 6015)	10 kN
Grabkraft, langer Löffelstiel (ISO 6015)	8 kN
Grabkraft, Löffel (ISO 6015)	16 kN

■ Gewicht

XE18E	
Betriebsgewicht mit Kabine und Löffel (ISO 6016)	1795 kg
Bodendruck mit Gummiketten	0,29 kgf/cm ²
Transportmasse (keine Zusatzteile)	1720 kg
Gewicht der Stahlketten	103 kg
Gewicht der Gummiketten	62 kg
Zusatzgewicht für langen Löffelstiel	12 kg

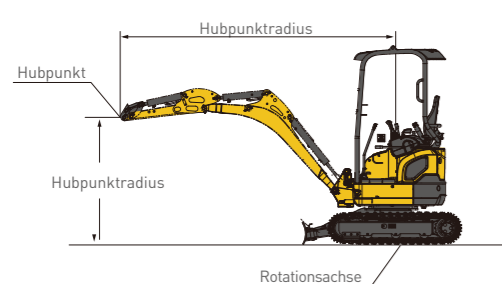
XE18E

■ Kabine • Standard-Löffelstiel (950 mm) • ausgefahrener Unterwagen • ohne Löffel

Hubpunkthöhe	Über Front			Über Seite			Max. Radius (mm)		
	Hub bei max. Radius (kg)	1,0 m	2,0 m	3,0 m	Hub bei max. Radius (kg)	1,0 m		2,0 m	3,0 m
2 m	313,2		*296,2		256,8		*296,2		2946
1 m	258,3		536,2	296,7	211,2		427,8	242,3	3301
0 m	256,8		500,6	285,8	208,9		394,7	231,7	3249
-1 m	316,9	*970,1	497,3		255,6	*970,1	391,6		2760

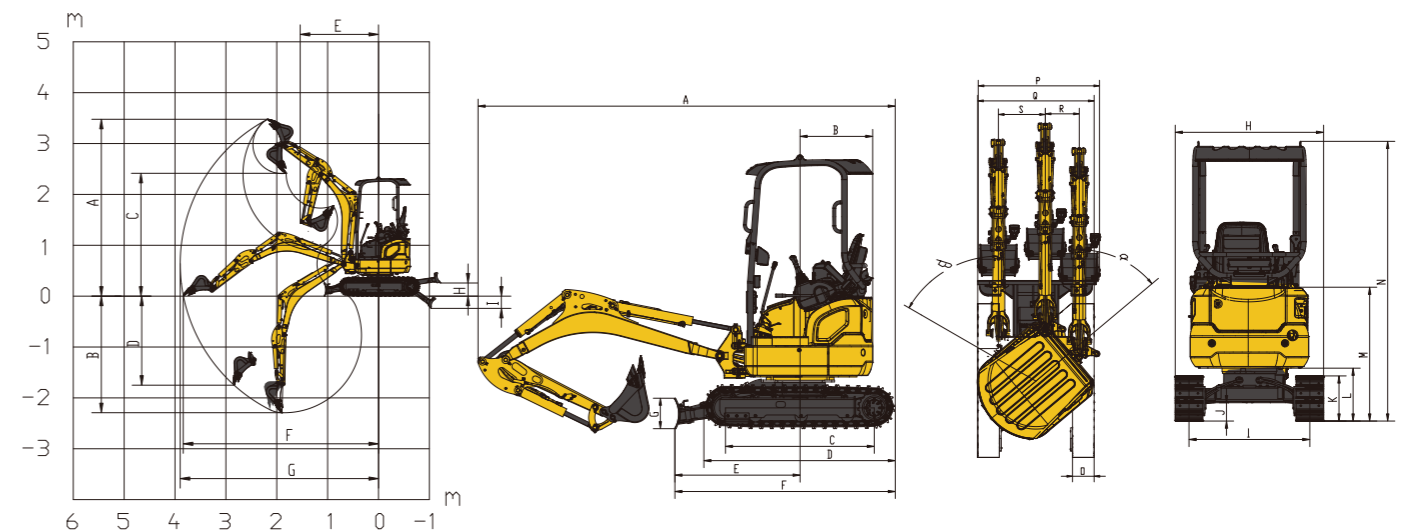
■ Kabine • langer Löffelstil (1120 mm) • ausgefahrener Unterwagen • ohne Löffel

Hubpunkthöhe	Über Frontschild angehoben/abgesenkt			Über Seite			Max. Radius (mm)		
	Hub bei max. Radius (kg)	1,0 m	2,0 m	3,0 m	Hub bei max. Radius (kg)	1,0 m		2,0 m	3,0 m
3 m	*290,9				*290,9				2175
2 m	*299,7				230,5			246,5	3125
1 m	*280,4		*508,4	*299,9	192,7		424,1	237,6	3457
0 m	*261,7		*586,1	*329,1	190,5		385,5	225,5	3408
-1 m	*248,1	*905,4	*450,1	*327,6	228	*905,4	380,7		2953



: Über Front
 : Über Seite oder 360°

- Die Hubkapazität basiert auf der Standardnorm ISO10567.
- * = Die maximale Hubkapazität wird durch die Hydraulikleistung der Maschine begrenzt.
- Die Hubkapazität beträgt nicht mehr als 87% der hydraulischen Leistung bzw. 75% der Kipplast bei ebenem und festem Untergrund.
- Der Bediener muss mit dem Betriebs- und Wartungshandbuch der Maschine vertraut sein. Die örtlichen Vorschriften zum sicheren Betrieb von Maschinen müssen jederzeit eingehalten werden.
- Die Hubdiagramme beziehen sich nur auf Maschinen, die ursprünglich von XCMG gebaut wurden: ohne Hubketten und sonstige Hubvorrichtungen.
- Wenn der Bagger zum Heben oder Handhaben von Materialien verwendet wird, muss er den örtlichen Vorschriften entsprechen.



■ Arbeitsbereich

		XE18E
A	Maximale Aushubhöhe – Standard-Löffelstiel	3475 mm
	Maximale Aushubhöhe – langer Löffelstiel	3495 mm
B	Maximale Aushubtiefe – Standard-Löffelstiel	2290 mm
	Maximale Aushubtiefe – langer Löffelstiel	2450 mm
C	Maximale Schütthöhe – Standard-Löffelstiel	2415 mm
	Maximale Schütthöhe – langer Löffelstiel	2550 mm
D	Maximale vertikale Wandaushubtiefe – Standard-Löffelstiel	1750 mm
	Maximale vertikale Wandaushubtiefe – langer Löffelstiel	1970 mm
E	Minimaler Schwenkradius – Standard-Löffelstiel	1550 mm
	Minimaler Schwenkradius – langer Löffelstiel	1580 mm
F	Maximale Grabreichweite am Boden – Standard-Löffelstiel	3840 mm
	Maximale Grabreichweite am Boden – langer Löffelstiel	3950 mm
G	Maximale Grabreichweite – Standard-Löffelstiel	3900 mm
	Maximale Grabreichweite – langer Löffelstiel	4005 mm
H	Maximale Hubhöhe Planierschild	260 mm
I	Maximale Frästiefe Planierschild	180 mm

■ Abmessungen

		XE18E
A	Gesamtlänge	3560 mm
B	Heckschwenkradius	620 mm
C	Kipperlänge	1270 mm
D	Spurlänge	1590 mm
E	Planierschild, maximale Grabreichweite am Boden	1055 mm
F	Unterwagenlänge	1880 mm
G	Planierschildhöhe	258 mm
H	Gesamtbreite	990/1240 mm
I	Spurbreite	706/1010 mm
J	Minimale Bodenfreiheit	145 mm
K	Kettenhöhe	380 mm
L	Bodenfreiheit des Gegengewichts	455 mm
M	Gesamthöhe der Motorhaube	1135 mm
N	Gesamthöhe	2348 mm
O	Raupenelementbreite	230 mm
P	Arbeitsbreite bei maximaler Rechtsdrehung	1300 mm
Q	Arbeitsbreite bei maximaler Linksdrehung	1235 mm
R	Maximaler Auslegerversatz nach rechts	335 mm
S	Maximaler Auslegerversatz nach links	500 mm
a	Maximaler Ausleger-Schwenkwinkel nach rechts	50
b	Maximaler Ausleger-Schwenkwinkel nach links	60

➤ Standard- und Sonderausstattung

■ Motor

Kubota Motor D902, EU Stage V

■ Hydrauliksystem

Einweg- oder Zweigleitung [AUX1]
 Sicherheitssperrentil für Planierschild

■ Kabine

OPG/TOPS/ROPS [ISO 3471] Kabine
 Verstellbarer Sitz mit aufrollbarem Gurt
 LCD-Farbmonitor
 AUX1 Steuerfußpedal
 Klappbare und ergonomische Pedale

■ Unterwagen

Ausfahrbarer Unterwagen (990/1240 mm)
 Einfach ausfahrbares Schild
 Zurröse
 Gummiketten 230 mm
 Stahlketten 230 mm

■ Sicherheit

Motorüberhitzungswarn- und Wiederanlaufsicherungssystem
 Hydraulischer Sicherheitsverriegelungshebel
 Arbeitsscheinwerfer (1 am Ausleger)
 Batterieabschaltung

■ Weiteres

Standard-Löffelstiel 950 mm
 Langer Löffelstiel 1120 mm
 Allzweck-Löffel 0,04 m³
 Schnellkupplung, Anbaugeräte wie Hammer, Zweischalengreifer

Standard:
 Optional:

- Einige dieser serienmäßigen oder optionalen Ausstattungen sind möglicherweise für bestimmte Märkte nicht verfügbar.
- Die Abbildungen können Anbaugeräte und optionale Ausstattungen enthalten, die in Ihrer Region nicht verfügbar sind.
- Werkstoffe und Spezifikationen können ohne Vorankündigung geändert werden.
- Bitte wenden Sie sich an Ihren XCMG-Händler vor Ort, um weitere Informationen zur Verfügbarkeit zu erhalten oder um Ihre Maschine an Ihre Anwendungsanforderungen anzupassen.



Optimale Serviceleistungen, XCMG-Garantie



Von XCMG zugelassene Anbaugeräte



Originalteile



Erweiterung der Garantie



Finanzierungslösungen



Wartungsvertrag



Telematik

Professionelle integrierte Komplettlösungen

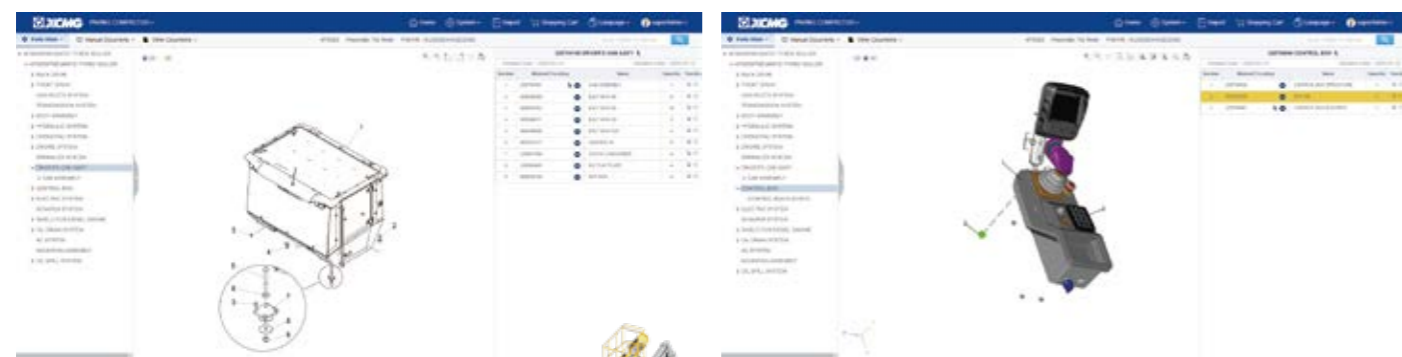
Die XCMG-Gruppe hat sich aufgrund der Qualität, Zuverlässigkeit und Langlebigkeit ihrer Baumaschinen über viele Jahre einen guten Ruf erworben. Darüber hinaus verfügt XCMG über ein Servicenetzwerk, das allen Kunden vor Ort jederzeit integrierte und hocheffiziente Komplettlösungen anbietet.

Das volle Leistungsspektrum steht für Sie bereit

Die XCMG-Experten stehen bei Bedarf an einem unserer Standorte in der Nähe Ihrer Baustelle bereit, damit wir so schnell wie möglich auf Ihre Bedürfnisse reagieren zu können. Zusätzlich steht Ihnen eine ganze Reihe von Dienstleistungen zur Verfügung, die Ihre Gesamtbetriebskosten senken und Ihren Umsatz steigern.



Weltweites XCMG-Ersatzteilsystem



Mobile Kräne



Bagger



Hubarbeitsbühnen



Radlader



Straßenbaumaschinen

